

Pole k nalepení čárového kódu

Pokud nemáte ID štítek s čárovým kódem, čitelně vepište: IZO školy

--	--	--	--	--	--	--	--	--	--

Jméno a příjmení (hůlkovým písmem)

Třída

Záznamový arch k testovému sešitu

MATEMATICKÉ DOVEDNOSTI

A

Řešení úloh

1

1.1

$$-3 - (-8) =$$

1.2

$$2\frac{1}{3} - 1,3 =$$

1.3

$$2a \cdot \frac{a}{2} =$$

1.4

$$2a : \frac{a}{2} =$$

11

50 99
U101

11

50 99
U102

11

50 99
U103

11

50 99
U104

Řešení úloh

2

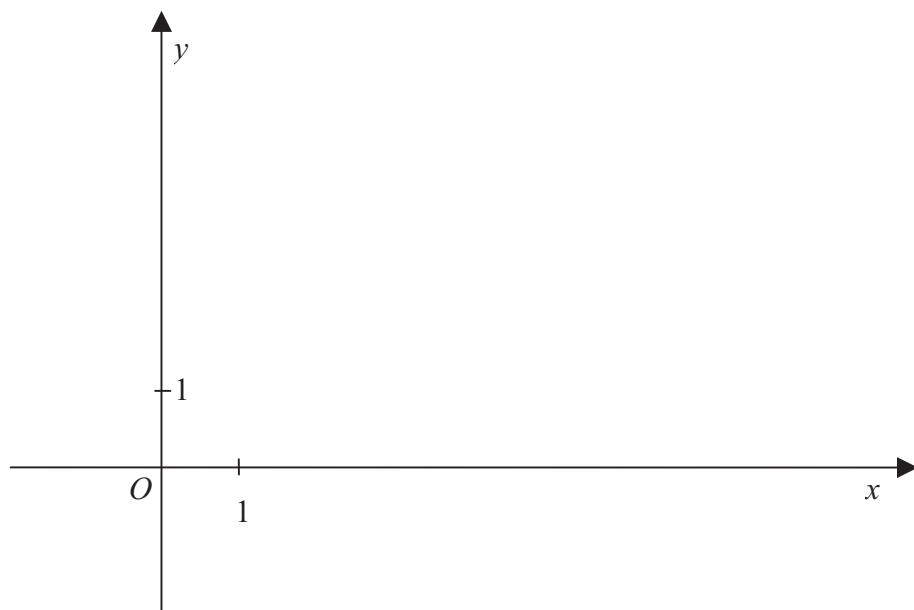
Řešení:

Odpověď: (Informace o doplácích a nedoplácích rodiny Lacinových.)

11 1 12 2
14 4 13 3
50 0 99 N
U20

3

$K[-1; 3]$; $L[6; 4]$; $M[3; 0]$



11 1
50 0 99 N
U301

11 1
50 0 99 N
U302

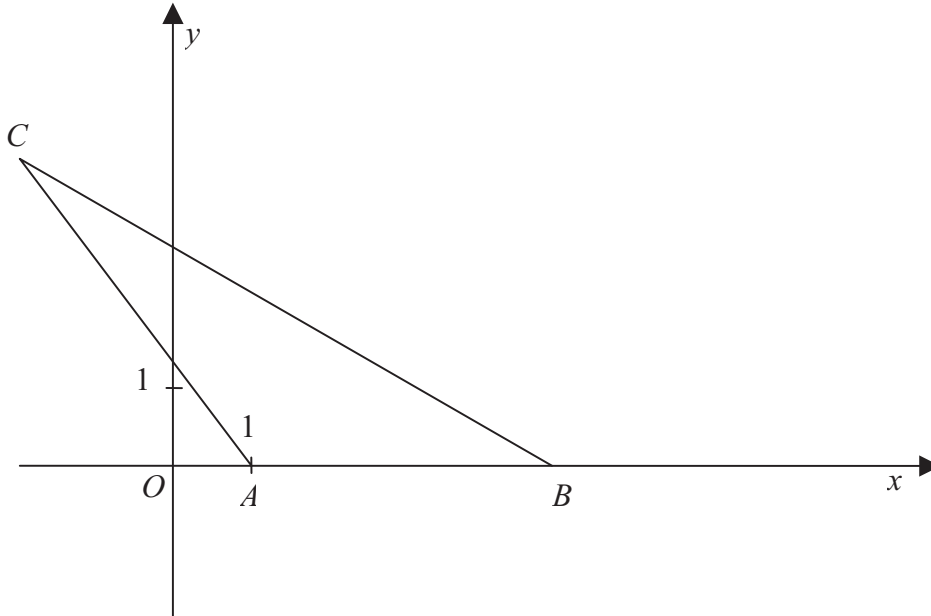
11 1
50 0 99 N
U303

Řešení úloh

4

$A[1; 0]$; $B[5; 0]$; $C[-2; 4]$

4.1 V trojúhelníku narýsujte výšku z vrcholu B .



4.2

Vzdálenost bodu C od přímky AB je $v =$ cm.

5

Řešení:

Odpověď:

Cena nákupu před zdražením byla $c =$ Kč.

11 12
13
50 99
U401

11

50 99
U402

11 12
13
50 99
U50



MATEMATICKÉ DOVEDNOSTI

Řešení úloh

6

$|MS| =$

11

50 ⁹⁹ _{U60}

7

Velikost úhlu MLK
 $\lambda =$

11

50 ⁹⁹ _{U70}

8

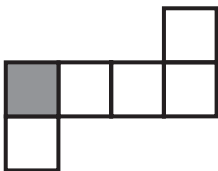
Velikost úhlu LMK
 $\mu =$

11

50 ⁹⁹ _{U80}

9

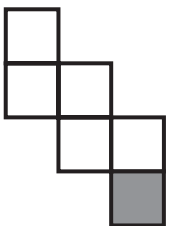
9.1



11

50 ⁹⁹ _{U901}

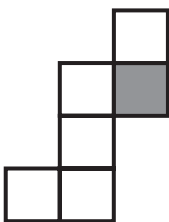
9.2



11

50 ⁹⁹ _{U902}

9.3



11

50 ⁹⁹ _{U903}

10

ANO

NE

10.1

10.2

10.3

10.4

11

ANO

NE

11.1

11.2

11.3

11.4

12

	A	B	C	D
12	<input type="text" value="A"/>	<input type="text" value="B"/>	<input type="text" value="C"/>	<input type="text" value="D"/>
13	<input type="text" value="A"/>	<input type="text" value="B"/>	<input type="text" value="C"/>	<input type="text" value="D"/>
14	<input type="text" value="A"/>	<input type="text" value="B"/>	<input type="text" value="C"/>	<input type="text" value="D"/>

13

14

15

	A	B	C	D
15	<input type="text" value="A"/>	<input type="text" value="B"/>	<input type="text" value="C"/>	<input type="text" value="D"/>
16	<input type="text" value="A"/>	<input type="text" value="B"/>	<input type="text" value="C"/>	<input type="text" value="D"/>
17	<input type="text" value="A"/>	<input type="text" value="B"/>	<input type="text" value="C"/>	<input type="text" value="D"/>

16

17